

## Condor 3: flaps indicator for the Throttle Quadrant ®

These strips are intended to be used with Condor 3 (**C3** marking on top) or Condor 2 (none)

The default flaps setting is shown in **green**

Print the page(s) on **Letter** format (11 × 8½, 279 × 216mm) light cardboard, preferably white. Cut out all parts.

Holders : fold along dashed lines, apply a little glue on shaded areas and assemble.

Then use double-sided adhesive to fix the holders (H) on the Throttle Quadrant ®

Hints:

- Use a strip as a template to position correctly both holders
- It is possible to cover the strips with transparent adhesive film (preferably before cutting out)

This kit is provided 'as-is', without any express or implied warranty.

In no event will the author be held liable for any damages arising from the use of this kit or of your pair of scissors.

## Condor 3 : Indicateur de volets pour le Throttle Quadrant ®

Ces bandes sont conçues pour être utilisées avec Condor 3 (marquage **C3** en haut) ou C2 (aucun)

Le réglage par défaut des volets est en **vert**

Imprimez la(es) page(s) sur du bristol format **Lettre** (11 × 8½, 279 × 216mm), blanc de préférence.  
Découpez toutes les pièces.

Supports : pliez le long des pointillés, appliquez un peu de colle sur les zones hachurées et refermez  
Utilisez un adhésif double face pour fixer les supports (H) sur le Throttle Quadrant ®

Astuces :

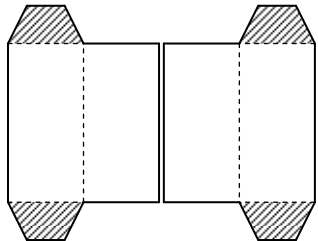
- Utilisez une bande comme gabarit pour positionner correctement les deux supports
- Il est possible de couvrir les bandes avec un film transparent (de préférence avant la découpe)

Ce kit est fourni tel quel, sans aucune garantie expresse ou implicite.

En aucun cas, l'auteur ne sera tenu responsable des dommages résultant de l'utilisation de ce kit ou de votre paire de ciseaux.



<b>C3</b> Antares18s	<b>C3</b> ASW20	<b>C3</b> Diana2	<b>C3</b> JS1	<b>C3</b> Ventus3	<b>C3</b> ASG29	<b>C3</b> DG808C	<b>C3</b> EB29R	<b>C3</b> Stemme S12	<b>C3</b> Blanik	<b>C3</b> LS3a	<b>C3</b> Arcus
◀ -3	◀ 1	◀ -2	◀ 1	◀ S1	◀ 1	◀ -14	◀ -3	◀ -10	▶ 0	◀ -7	◀ S
◀ -2	◀ 2	◀ 0	◀ 2	◀ S	◀ 2	◀ -10	◀ -2	◀ -5		▶ 0	◀ -2
▶ -1	▶ 3	◀ +3	◀ 3	▶ -1	▶ 3	◀ -5	▶ 0	▶ 0			◀ -1
◀ 0	◀ 4	▶ +8	▶ 3	◀ 0	◀ 4	◀ 0		◀ +5	◀ 5	◀ +5	▶ 0
◀ +1		◀ +14	◀ 4	◀ +1	◀ 5	◀ +5	◀ +1	◀ +5			◀ +1
		◀ +21	◀ 5	◀ +2	◀ 6	◀ +8	◀ +2	◀ +10		◀ +10	◀ +2
◀ +2	◀ L	◀ +28	◀ L	◀ L	◀ L	◀ L	◀ L	◀ L	◀ L	◀ +20	◀ L



***Condor 3***

<b>C3</b> JS3	<b>C3</b> mLAK	<b>C3</b> ASG32	<b>C3</b> AS33	<b>C3</b> Shark304	<b>C3</b> JS5	<b>C3</b> LAK17C
◀ 1	◀ -1	◀ 1	▶▶▶ 1 ▶▶▶ 2 ▶▶▶ 3 ▶▶▶ 4	◀ -2	◀ 1	◀ -1
◀ 2	▶ 0	▶ 3	▶ N	◀ -1	◀ 2	◀ -0
▶ 3	◀ 1	◀ 4	◀ 5	▶ 0	▶ 3	▶ +1
		◀ 5	◀ 6	◀ +1		◀ +2
◀ 4	◀ 2			◀ +2	◀ 4	◀ +3
◀ 5					◀ 5	
◀ L	◀ L	◀ L	◀ L	◀ L	◀ L	◀ L

***Condor 3***

Antares18s	ASW20	Diana2	JS1&JS3	Ventus3	ASG29	DG808C	EB29R	Stemme S12	Blanik	LS3a
◀ -3	◀ 1	◀ -2	◀ 1	◀ S1	◀ 1	◀ -14	◀ -3	◀ -10	▶ 0	◀ -7
◀ -2	◀ 2	◀ 0	◀ 2	◀ S	◀ 2	◀ -10	◀ -2	◀ -5		▶ 0
▶ -1		◀ +3	▶ 3	◀ -2	▶ 3	◀ -5	◀ -1	▶ 0		
	▶ 3	▶ +8		▶ -1	◀ 4	▶ 0	▶ 0		◀ 5	◀ +5
◀ 0		◀ +14	◀ 4	◀ 0	◀ 5	◀ +5	◀ +1	◀ +5		
◀ +1	◀ 4	◀ +21	◀ 5	◀ +1	◀ 6	◀ +8	◀ +2	◀ +10		◀ +10
◀ +2	◀ L	◀ +28	◀ L	◀ L	◀ L	◀ L	◀ L	◀ L	◀ L	◀ +20

***Condor 2***