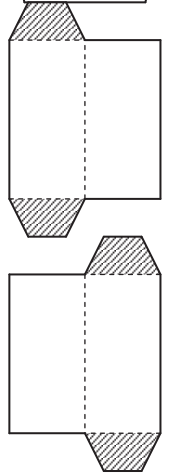


Antares18s	ASW20	Diana2	JS1&JS3	Ventus3	ASG29	DG808C	EB29R	Stemme S12
◀ -3	◀ 1	◀ -2	◀ 1	◀ S1	◀ 1	◀ -14	◀ -3	◀ -10
◀ -2	◀ 2	◀ 0	◀ 2	◀ S	◀ 2	◀ -10	◀ -2	◀ -5
▶ -1	▶ 3	▶ +3	▶ 3	◀ -2	▶ 3	◀ -5	◀ -1	▶ 0
◀ 0	▶ 3	▶ +8	◀ 4	◀ -1	◀ 4	▶ 0	▶ 0	◀ +5
◀ +1	◀ 4	◀ +14	◀ 4	◀ 0	◀ 5	◀ +5	◀ +1	◀ +10
◀ +2	◀ 4	◀ +21	◀ 5	◀ +1	◀ 6	◀ +8	◀ +2	◀ +10
◀ +2	◀ L	◀ +28	◀ L	◀ +2	◀ L	◀ L	◀ L	◀ L
◀ +2	◀ L	◀ +28	◀ L	◀ L	◀ L	◀ L	◀ L	◀ L

Blank
▶ 0
◀ 5
◀ L



Flaps indicator for the Throttle Quadrant ®

The default flaps setting is **green**

Print on A4 light (preferably white) cardboard.
Cut out all parts.

Holders : fold along dashed lines, apply a little glue on shaded areas and assemble.
Use double-sided adhesive to fix the holders (H) on the Throttle Quadrant ®

Hints:

- Use a strip as a template to position correctly both holders
- It is possible to cover the strips with transparent adhesive film (preferably before cutting out)
- In order to save paper and ink, there is no strip for the Arcus, you can use the EB29R strip

If you live in a metrically challenged country, I guess it's possible to print with a different paper sheet format, as long as you keep the original size (no scaling)

This kit is provided 'as-is', without any express or implied warranty.
In no event will the author be held liable for any damages arising from the use of this kit or of your pair of scissors.

Indicateur de volets pour le Throttle Quadrant ®

Le réglage par défaut des volets est en **vert**

Imprimez sur du bristol format A4 (blanc, de préférence).
Découpez toutes les pièces.

Supports : pliez le long des pointillés, appliquez un peu de colle sur les zones hachurées et refermez
Utilisez un adhésif double face pour fixer les supports (H) sur le Throttle Quadrant ®

Astuces :

- utilisez une bande comme gabarit pour positionner correctement les deux supports
- Il est possible de couvrir les bandes avec un film transparent (de préférence avant la découpe)
- Afin d'économiser de l'encre et du papier, il n'y a pas de bande pour l'Arcus, vous pouvez utiliser la bande de l'EB29R

Ce kit est fourni tel quel, sans aucune garantie expresse ou implicite.

En aucun cas, l'auteur ne sera tenu responsable des dommages résultant de l'utilisation de ce kit ou de votre paire de ciseaux.

